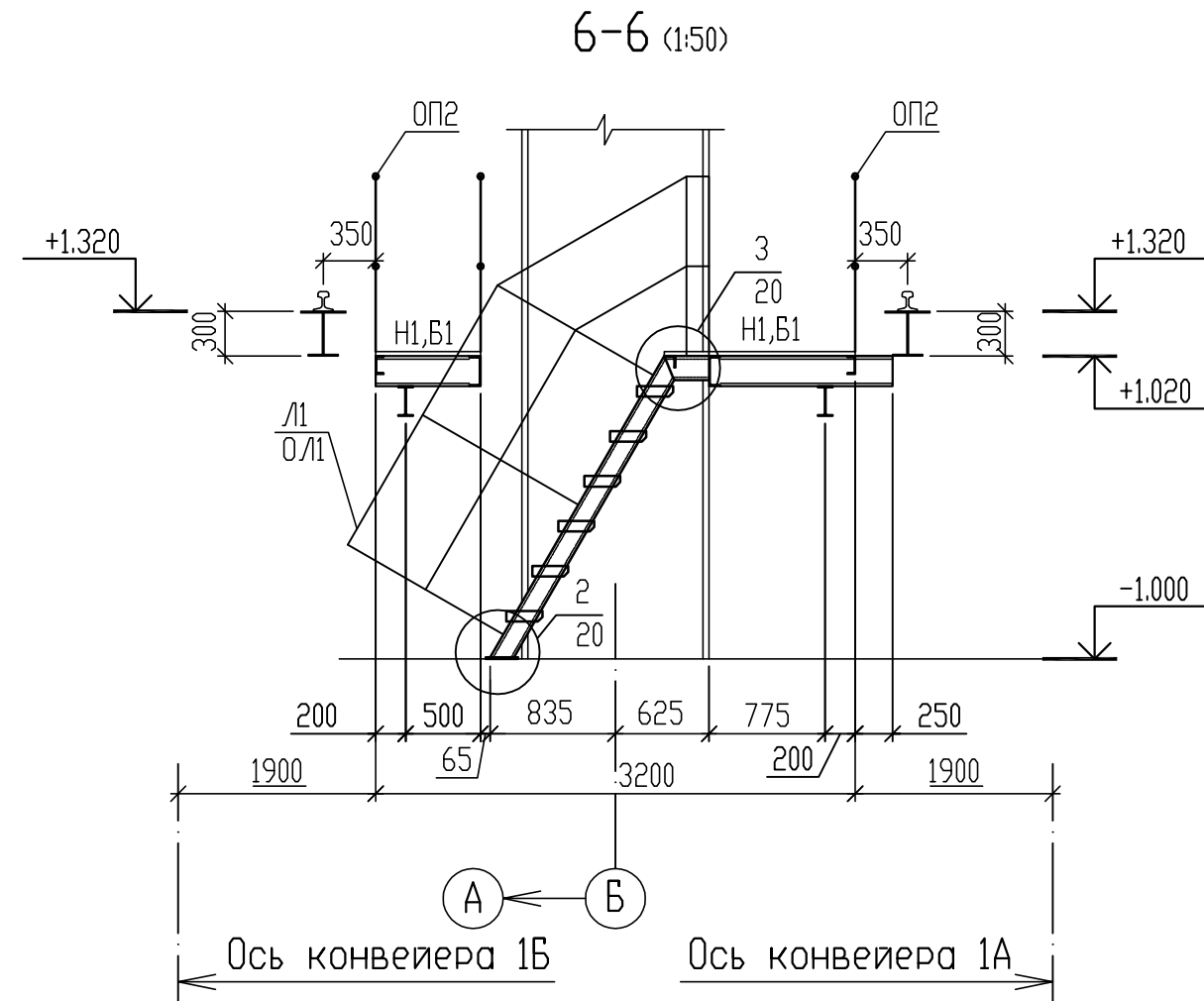
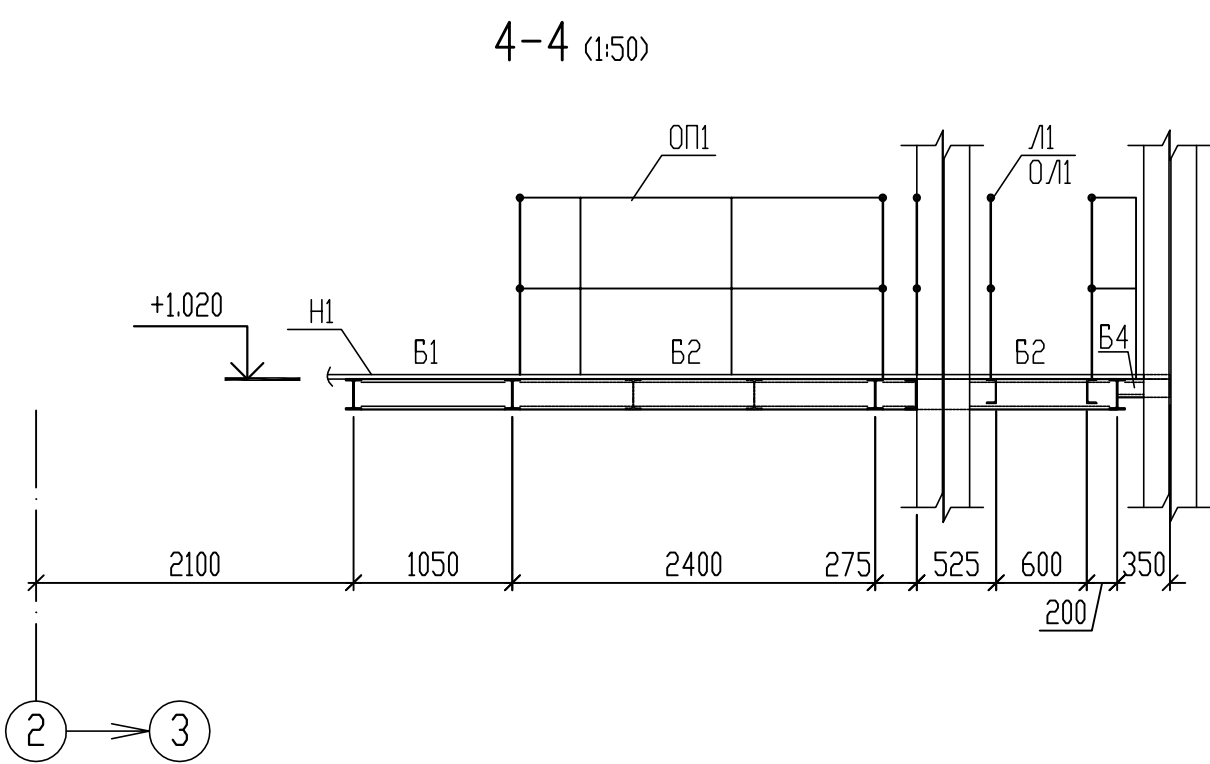
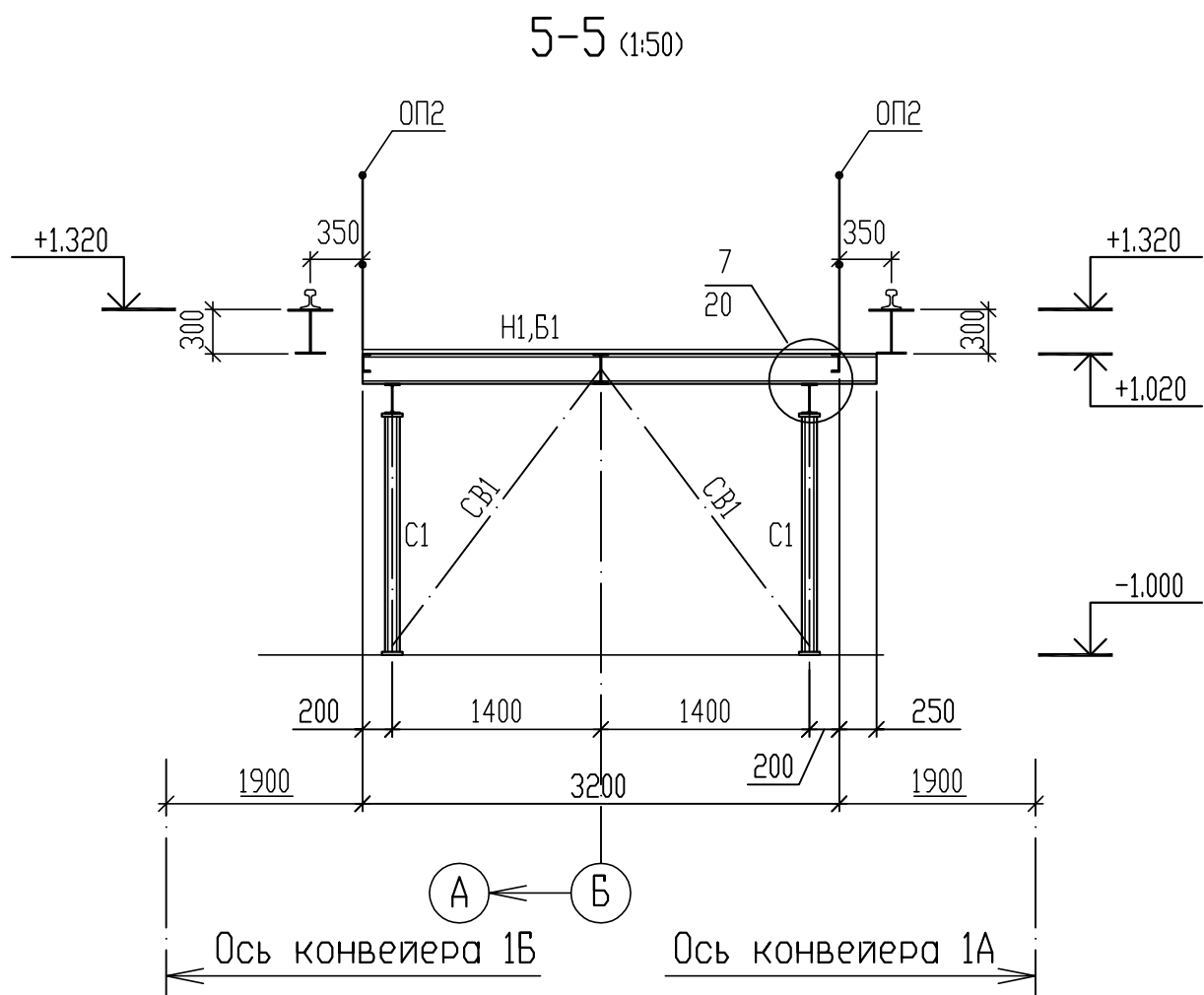
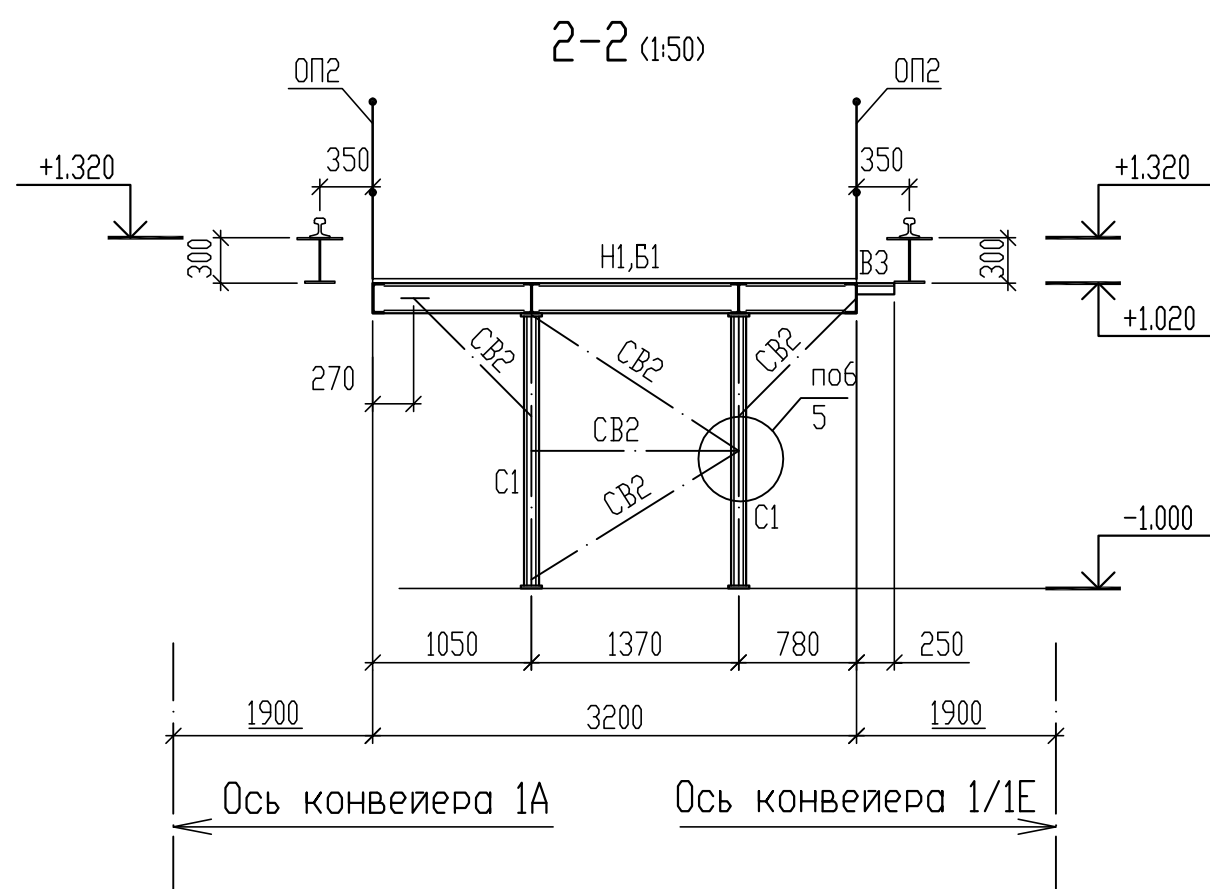
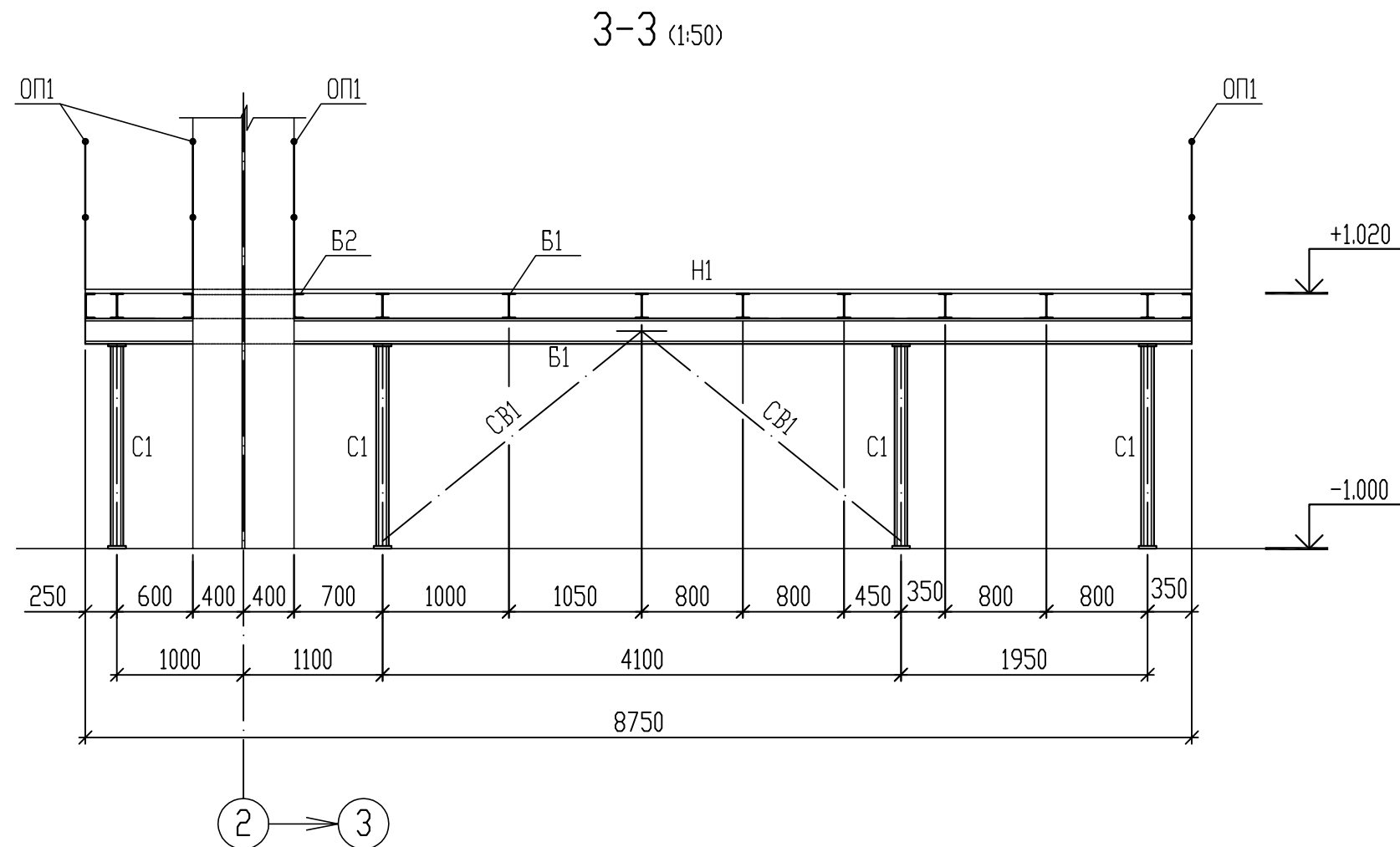
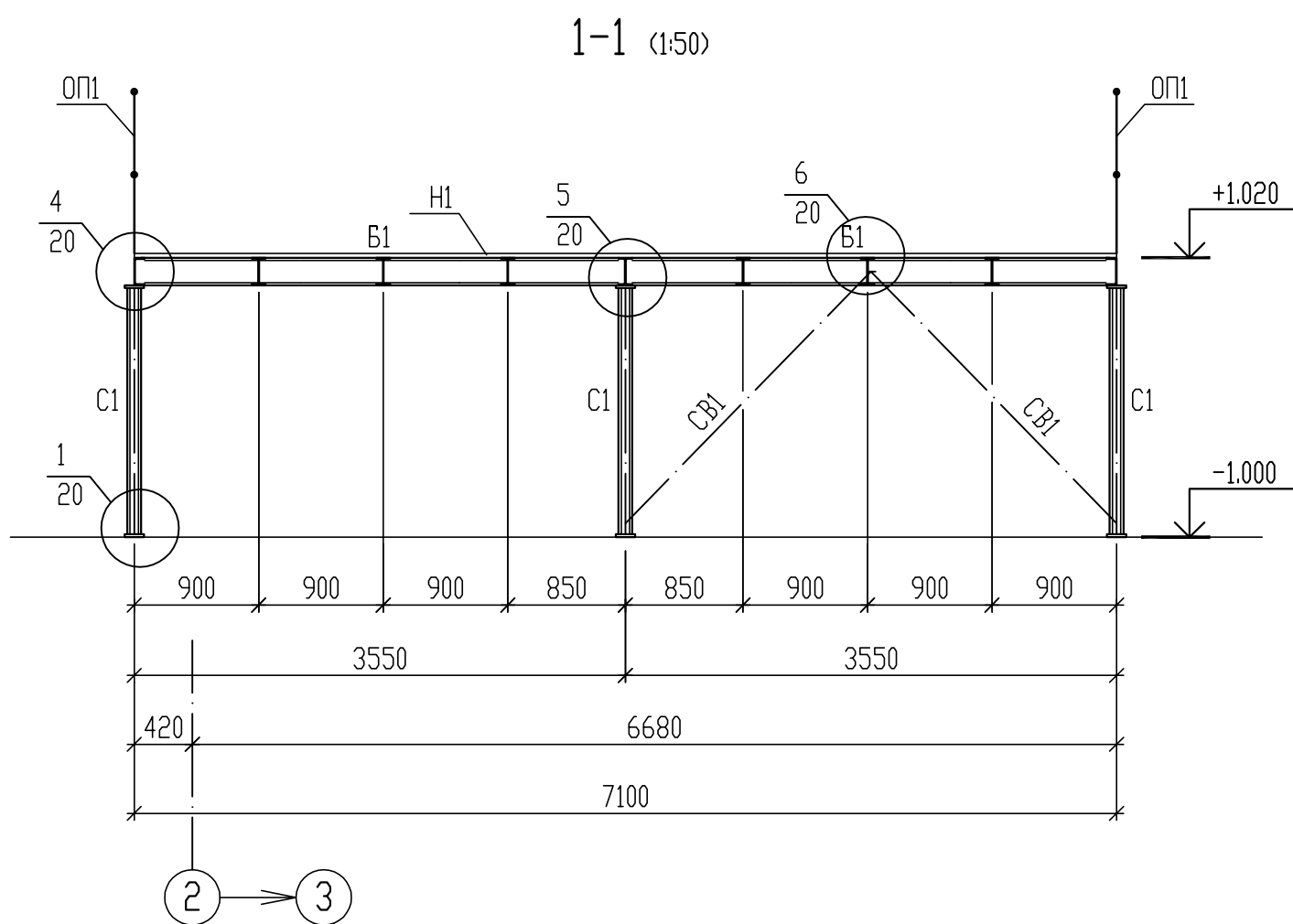
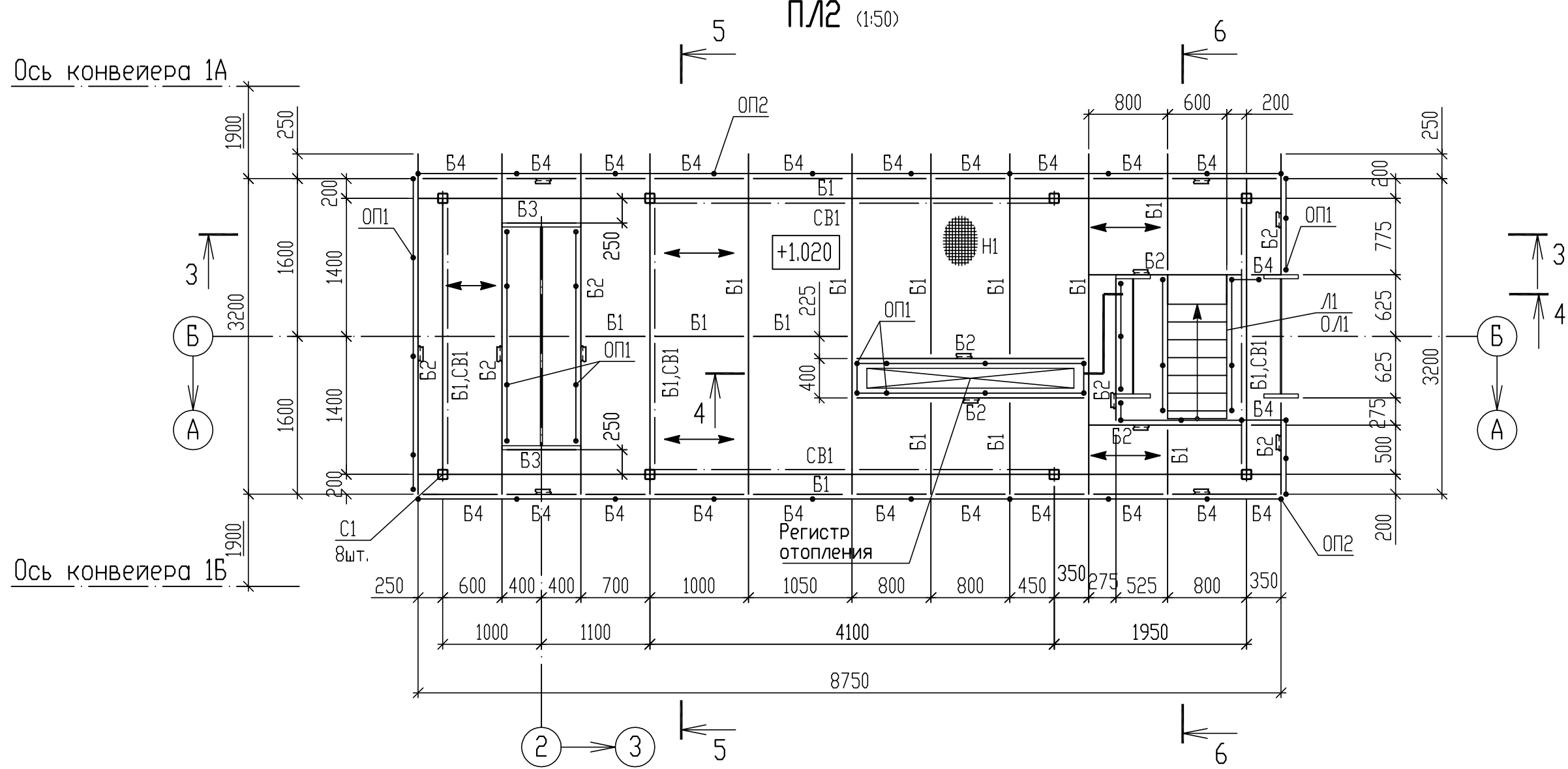
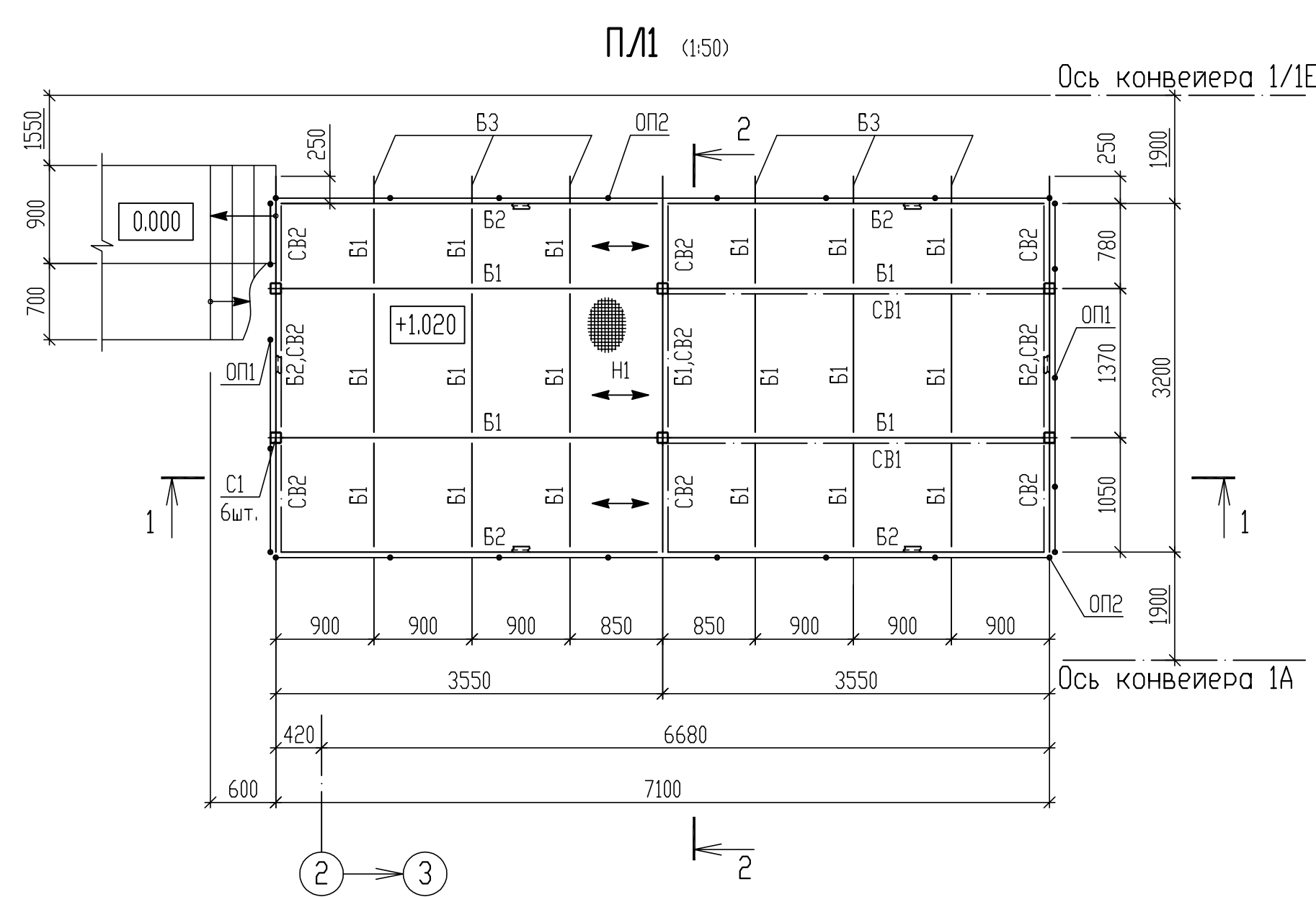


Согласовано			
Имя, № подл.	Взам. инв. №	Подп. и дата	
3591-КМ			



Ведомость элементов

Марка	Сечение			Опорные усилия			Марка металла	Примечания
	Эскиз	Поз.	Состав	M, тс.м	N, тс	Q, тс		
C1			Гн □100x5		6		C255	
B1			I 20B1				C245	
B2			C 20П				C245	
B3			L 75x6				C245	
B4			C 12П				C245	
CB1			L 75x6				C245	
CB2			L 63x5				C245	
Л1		1	C 16П				C245	
		2	Ступени из речетчатого настила Р-600x240-30x3-33x33					
		3	L 75x6				C245	
		4	-10x110x235				C245	
О/Л1		1	тр. Ø40x3.0				15	
		2	тр. Ø20x2.0					
		3	-4x140				C235	
ОП1		1	тр. Ø40x3.0				15	
		2	тр. Ø20x2.0					
		3	-4x140				C235	
ОП2		1	тр. Ø40x3.0				15	Съемное (см. узел крепления)
		2	тр. Ø20x2.0					
		3	-4x140				C235	
H1			Оцинкованный речетчатый настил Р34x33/30x3 Zn, Тип А					45.6 м²
Руководство по анкерному креплению ННТ								56 шт.
Клеевой состав HIT-RE 500/500 для химического анкера HIT-RE 500 V3								см.Т.Т.п.3

- 1 Общие указания смотреть ВГ3-01UEC-###-CM-32-10-001.
2 Размеры и отметки уточнить по месту уточнить по месту.
3 Расход клеевого состава определяет поставщик болтов ННТ.

ВГ3-01UEC-###-CM-32-69-017					
Строительство 3-го энергоблока на базе ПСУ-800 филиала «Березовская ГРЭС»ОАО «Э.ОН Россия»					
1	-	Нов.	23-18	Павлюкова	20.02.18
Изм.	Коп.уч.	Лист	№ док.	Подп.	Дата
Разработал	Волкова				22.02.18
Проверил	Павлюкова				22.02.18
Нач. сектора	Цой				22.02.18
Гл. констр.	Шведков				22.02.18
Н. контр.	Туркова				22.02.18
Узел приема топлива.				Стадия	Лист
Площадки обслуживания оборудования				Р	17
Площадки в осях 1-3, 11-13 в рядах А-В.				Листов	
Площадки ПЛ1, ПЛ2				ФОРМАТ А1	